

# ALLES SAMENGEVAT IN EEN CARRÉ

REFERENTIEPROJECT

EUROPAKWARTIER IN ALMERE F4

Duitslandstraat



**HSB**  
VOLENDAM

Europakwartier Almere

# Alles samengevat in een Carré

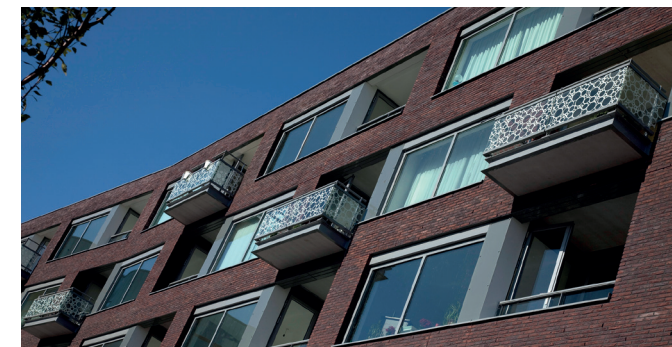


**H**et Europakwartier ligt in de wijk Almere Poort, een wijk met als inspiratiebron de 19e eeuwse singelgebieden. In dit kwartier realiseerde HSB Bouw deelplan F4, een levendig blok met karakteristieke elementen.

Een levensloopbestendige woonomgeving, waarin zowel kinderen, starters, gezinnen als ouderen kunnen wonen, werken, verblijven en verschillende vormen van zorg kunnen ontvangen.

Het totale plan bestaat uit 6 verschillende blokken, de verschillende wensen van de diverse gebruikers zijn vertaald in de diverse blokken. Het project is voorzien van stadsverwarming.





**REFERENTIEPROJECT** Europakwartier Almere F4

**OPDRACHTGEVER** De Alliantie Ontwikkeling

**REALISATIE** HSB Bouw B.V.

**ARCHITECT** Kuiper Compagnons Rotterdam

**FYSIEKE OMVANG** ondergrondse parkeergarage + 116 wooneenheden:  
35 eengezinswoningen, 22 startersappartementen, 35 appartementen,  
zorgcentrum van ca. 4300 m2 voorzien van 24 zorghotelkamers, een  
tandartsenpraktijk, een commerciële plint van ca. 920 m2, waarin een  
kinderdagverblijf en een apotheek zijn gevestigd.

**FINANCIËLE OMVANG** € 20.100.000,-

**UITVOERING** 2008 – 2010

***HSB VOLENDAM, BETROKKEN BOUWERS***



*Postbus 8, 1130 AA Volendam Slobbeland 10, 1131 AB Volendam  
Telefoon 0299 398900 Fax 0299 398950 info@hsb-volendam.nl www.hsb-volendam.nl*

Fotografie Silvian van Tuyl